

ISARRadWeg

299 km Raderlebnis pur

vom Isarursprung
bis zur Mündung





Der Isarradweg

Inhaltsverzeichnis

Einleitung, Höhenprofil und Kilometerangaben	4 - 5
Adressverzeichnis der Tourist-Informationen	6 - 7
Routenbeschreibung	8 - 17
Verzeichnis Gastgeber	18 - 27
Freizeit Tipps	28 - 39
Impressum	38
Weitere Fernradwege	40 - 42
Organisierte Touren	43

Erklärung der Icons

-  Über den Radweg
-  Übernachtungsmöglichkeit
-  Restaurant/Gaststätte
-  Sehenswertes
-  Schwimmbad/Freibad



299 km Raderlebnis pur

Die Isar zeigt auf ihrem Weg von der Quelle bis zur Mündung viele verschiedene Gesichter. Eine Fahrt entlang des knapp 300 Kilometer langen **Isarradweges** hat deshalb schon landschaftlich seinen Reiz – vom Karwendelgebirge über Moränenlandschaft und die Münchner Schotterebene bis ins Stromtal der Donau. Die landschaftlichen Gegebenheiten beeinflussen entsprechend Flora und Fauna – seltene Pflanzen und Tiere wie Orchideen und Biber gibt es zu bestaunen. Bitte helfen Sie mit, diesen sensiblen Naturraum zu schützen!

Jede Menge Kultur bieten die vielen kleinen und größeren Städte entlang der Strecke. Außerdem finden Sie zahlreiche Möglichkeiten zur Einkehr und zum Einkauf von Proviant.

So gesehen ist der **Isarradweg** für alle Radler*typen* attraktiv: für Radsportler als auch für Genießer, welche sich für die Natur- und Kulturschätze entlang der Strecke interessieren; für Ruhesuchende, aber auch für diejenigen, die sich abends nochmal ins Geschehen stürzen möchten; für Singles, Familien oder Gruppen; für Individualisten, die sich ihre Reise gerne selbst organisieren, aber auch für diejenigen, die sich lieber in die Hände eines erfahrenen Veranstalters begeben und ihr Gepäck transportieren lassen.

Die Strecke ist in die jeweilige regionale Beschilderung integriert. Wir empfehlen ein Rad mit guter Bereifung, damit Sie auch auf unbefestigten Streckenabschnitten Halt finden.

In dieser Broschüre haben wir die wichtigsten Informationen wie Routenverlauf, Übernachtungsmöglichkeiten und Freizeittipps für Sie zusammengestellt. Weitere Informationen zum Radweg sowie zum digitalen Verlauf der Tour erhalten Sie auf unserer Internetseite. Wir freuen uns auf Sie!

Ihr Arbeitskreis
Isarradweg

ISARRadWeg



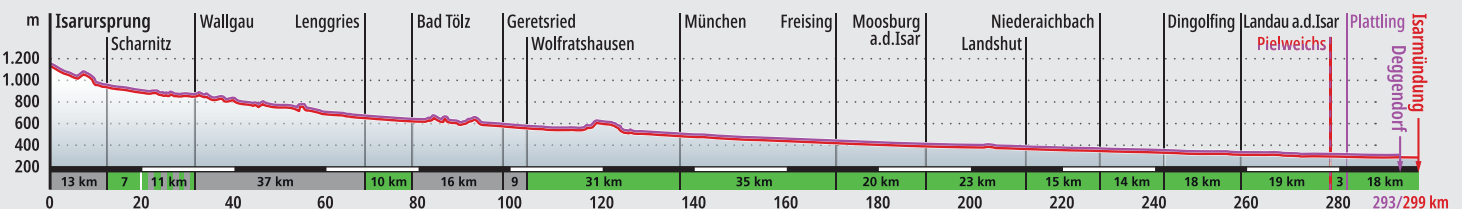
info@isarradweg.de • www.isarradweg.de

Der **ideale Begleiter** auf dem Isarradweg – bikeline Radtourenbuch Isar-Radweg, zu bestellen im Buchhandel
ISBN: 978-3-7111-0100-6



Höhenprofil, Distanzen & Wegbeschaffenheit

Überwiegend  im Grünen  neben der Straße  auf schwach befahrener Straße



An der Isar-Staustufe in Plattling kann sich der Radler entscheiden: entweder auf schwach befahrener Straße über Plattling nach Deggendorf oder über das Isarmündungsgebiet im Grünen bis nach Thundorf (Niederalteich).

Infostellen Isarradweg

Region Seefeld – Tirols Hochplateau

Naturpark-Infozentrum **Scharnitz**
Hinterautalstraße 555 b
A-6108 Scharnitz
Tel.: +43 (0)50 880540
info.scharnitz@seefeld.com
www.seefeld.com

Tourismus Oberbayern München e.V.

Tel.: +49 (0)89 638958790
www.oberbayern.de

Alpenwelt Karwendel GmbH

Tel.: +49 (0)8823 33981
www.alpenwelt-karwendel.de

Tourist-Information **Mittenwald**
Dammkarstraße 3
D-82481 Mittenwald
Tel.: +49 (0)8823 33981
touristinfo@mittenwald.de
www.alpenwelt-karwendel.de

Tourist-Information **Krün**
Rathausplatz 1
D-82494 Krün
Tel.: +49 (0)8825 1094
touristinfo@kruen.de
www.alpenwelt-karwendel.de

Tourist-Information **Wallgau**
Mittenwalder Straße 8
D-82499 Wallgau
Tel.: +49 (0)8825 925050
touristinfo@wallgau.de
www.alpenwelt-karwendel.de

Tölzer Land Tourismus

Tel.: +49 (0)8041 505-206
www.toelzer-land.de

Tourist Information **Lenggries**
Rathausplatz 2
D-83661 Lenggries
Tel.: +49 (0)8042 5008800
info@lenggries.de
www.lenggries.de

Tourist-Information **Bad Tölz**
Max-Höfler-Platz 1
D-83646 Bad Tölz
Tel.: +49 (0)8041 78670
info@bad-toelz.de
www.bad-toelz.de

Tourist-Information **Geretsried**
Karl-Lederer-Platz 1
D-82538 Geretsried
Tel.: +49 (0)8171 6298-441
tourismus@geretsried.de
www.tourismus.geretsried.de

Tourist-Info
im Rathaus **Wolfratshausen**
Bürgerbüro, Marienplatz 1
D-82515 Wolfratshausen
Tel.: +49 (0)8171 214206
tourismus@wolfratshausen.de
www.tourismus.wolfratshausen.de

München

Tourist Info am Marienplatz
Marienplatz 8
D-80331 München
Tel.: +49 (0)89 23396500
tourismus@muenchen.de
www.einfach-muenchen.de

Landratsamt Freising

Tourismusreferat
Tel.: +49 (0)8161 600-728
www.tourismus-kreis-freising.de

Touristinformation Freising

Rindermarkt 20
D-85354 Freising
Tel.: +49 (0)8161 54-44111
touristinfo@freising.de
https://tourismus.freising.de

Moosburg Marketing eG

Auf dem Plan 7
85368 Moosburg a. d. Isar
Tel.: +49 (0)8761 7207850
info@moosburg-marketing.de
www.meinmoosburg.de



Tourismusverband Ostbayern e.V.

Tel.: +49 (0)941 585390
www.ostbayern-tourismus.de

Landratsamt Landshut

Büro für Tourismus
Tel.: +49 (0)871 4081840
www.tourismus-landshut.de

Tourist-Information Landshut

Altstadt 315
D-84028 Landshut
Tel.: +49 (0)871 92205-0
tourismus@landshut.de
www.erleben.landshut.de

Dingolfing

Informationszentrum Bruckstadel
Stadt Dingolfing und Landratsamt
Dingolfing-Landau
Fischerei 9
D-84130 Dingolfing
Tel.: +49 (0)8731 327100
tourismus@dingolfing.de
tourismus@landkreis-dingolfing-landau.de
www.dingolfing.de
www.ferienland-dingolfing-landau.de

Tourist-Information

Landau a.d.Isar
Rathaus, Oberer Stadtplatz 1
D-94405 Landau a.d.Isar
Tel.: +49 (0)9951 941-115
tourismus@landau-isar.de
www.landau-isar.de

Tourismusreferat

Deggendorfer Land
Tel.: +49 (0)991 3100-231
www.deggendorfer-land.de

Touristinfo Plattling

Ludwigplatz 8
D-94447 Plattling
Tel.: +49 (0)9931 89013-0
info@plattling.bayern.de
www.plattling.de

Tourist Information Deggendorf

Oberer Stadtplatz 1
D-94469 Deggendorf
Tel.: +49 (0)991 2960-535
tourismus@deggendorf.de
www.deggendorf.travel





Der Isarradweg

Wo die Isar noch eine Tirolerin ist

Um an die Isarquelle zu gelangen, muss man von Scharnitz aus erst einmal ein Stück flussaufwärts ins Hinterautal radeln. Die Quelle, die mitten im (autofreien) Naturpark Karwendel liegt, ist nämlich nur zu Fuß oder per Fahrrad zu erreichen. Im Grenzort **Scharnitz** schwingen wir uns auf den Sattel und radeln der Beschilderung „Karwendeltäler“ folgend in das gewaltige Bergmassiv des Karwendels. Am Ufer der talauswärts fließenden, noch jungen türkisblauen Isar geht es weiter bis zum **Isarursprung**.

Zwischen Moos und Felsen sprudeln die Hauptquellen der Isar aus dem Boden. Umgeben von 200 Jahre alten Ahornbäumen fließen die Bächlein hier ohne Unterlass und frieren selbst im Winter nicht ein. Die Kraft des Wassers ist allgegenwärtig und lädt mit seiner Klarheit und Ursprünglichkeit zum Auftanken ein. Schautafeln, eine Wassermessstation und ein naturbelassener Steig direkt zu den ersten Quellen prägen dieses naturwissenschaftliche Kleinod.

Für den Rückweg nach Scharnitz brauchen wir deutlich weniger Zeit – ständig leicht bergab rollend gelangen wir ohne große Kraftanstrengung zurück an den Ausgangspunkt und von dort – vorbei an der Porta Claudia – über das Naturschutzgebiet „Riedboden“ nach **Mittenwald**. Dort lohnt sich ein Spaziergang durch den historischen Ortskern oder ein Blick in das Geigenbaumuseum (siehe Freizeittipp Seite 29).

Tipp: Besuchen Sie in Scharnitz das direkt am Isarradweg gelegene Museum „Holzerhütte“.



Into the wild – wer Wildnis sucht, muss nicht bis Kanada fahren



Auf der Strecke durch die Alpenwelt Karwendel gewährt das sich immer stärker weitende Tal der Isar traumhafte Ausblicke auf Karwendel-, Soiern-, Ester- und Wettersteingebirge. In **Krün**, dem nächsten Ort, den wir nach Mittenwald erreichen, bringt uns der Isar-Natur-Erlebnisweg den Lebensraum und die Natur an und um die Isar näher. Für einen Rundgang sollte man sich drei Stunden Zeit nehmen, bevor wir wieder in die Pedale treten. Auf geht's in Richtung **Wallgau**!



Über **Vorderriß** geht es weiter an den **Sylvensteinspeichersee**, den wir über eine Brücke queren. Nachdem wir den gigantischen Ausblick über den See ausreichend genossen haben, radeln wir weiter nach **Lenggries**. Mit seinen wunderschönen, blumengeschmückten Bauernhäusern liegt das „Internationale Flößerdorf“ malerisch vor dem Brauneck, einem beliebten Wander- und Skigebiet (siehe Freizeittipp Seite 30).



Stadt – Land – Fluss: Beschauliches Radeln durchs bäuerliche Alpenvorland

Das idyllische Barockstädtchen **Bad Tölz** erstreckt sich zu beiden Seiten des Isarufers. Vom Radweg sind es nur ein paar Schritte in die historische Altstadt – lassen Sie sich in einem der Restaurants oder Cafés nieder, laden Sie Ihre Batterien wieder auf und lassen Sie die Atmosphäre der historischen Marktstraße auf sich wirken. Kulturell ist hier ebenfalls eine Menge geboten – unter anderem ist das Marionettentheater einen Besuch wert.



Tipp: Feinste Zutaten für ein Picknick an der Isar finden Sie beim Einkaufsbummel durch die Gassen der Tölzer Altstadt oder auf den Märkten immer mittwochs und freitags: Geräucherter Fisch, würziger Käse, köstliche Hirschsalami, saftige Brezen und Apfelsaft sind Produkte aus der Region.



Wir treten weiter kräftig in die Pedale – durch das **Tölzer Land** in Richtung München. Dieser Abschnitt des Isarradweges ist geprägt durch seine bäuerliche Voralpenlandschaft mit Weilern und Dörfern. Am zahm dahin fließenden Gewässer fahren wir über die Orte **Osterhofen**, **Königsdorf** und **Geretsried**, bis wir schließlich den Loisach-Isar-Kanal erreichen. Ab **Wolfratshausen** wechseln wir über die Brücke nach Puppling die Flussseite, um durch das Naturschutzgebiet entlang einer Wildflusslandschaft in der Pupplinger Au zu radeln.

Tipp: Die Isar war über Jahrzehnte wichtiger Transportweg – die Flößerei ein bedeutender Erwerbszweig. Mehr über die 1000-jährige Geschichte der Flößerstadt Wolfratshausen erfahren Sie im Heimatmuseum Wolfratshausen.



Nächste Station: Kloster Schäftlarn mit Kirche, Klosterstüberl und Biergarten! Vom Kloster aus geht's durch den Grünwalder Forst in Richtung **München**.



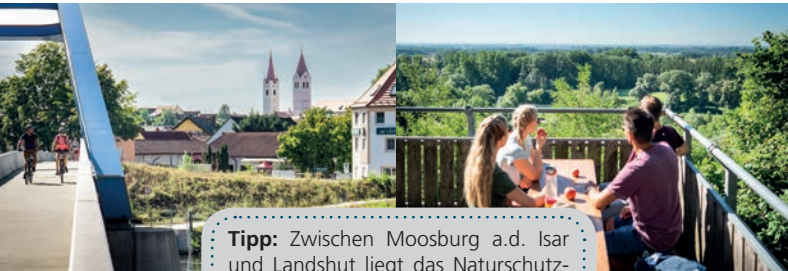
Vom grünen Wald in die große Stadt

München punktet mit einem gut ausgebauten und beschilderten Radwegenetz. Wer genügend Zeit mitbringt, kann entspannt eine Sightseeing-Runde einlegen und die kulturellen Highlights der bayerischen Landeshauptstadt erkunden. Cafés und Biergärten laden zum genusslichen Ausruhen der müden Beine ein. Wir radeln durch den Englischen Garten am „Chinesischen Turm“ vorbei und erreichen die Hirschau. Ab hier ist die Isar zweiseitig befahrbar. Auf den nächsten Kilometern erwartet uns nun üppige Vegetation. Auenwald, reich an Tieren und Pflanzen, zieht sich durch die gesamte **Region Freising** von Eching (Dietersheim) bis Moosburg.

Am Isarradweg liegt die historische Altstadt von **Freising**. Hoch über der Bürgerstadt mit den attraktiven Hotels, Straßencafés und Biergärten ragt der einzigartige Domberg mit seinem Mariendom, dessen Türme das weithin sichtbare Wahrzeichen der Stadt sind (siehe Freizeittipps Seite 33+34).



Vom Naturfreundehaus bei Hangenham hat man einen wunderbaren Ausblick auf die Isar. Zwischen Hangenham und Moosburg befindet sich das **Naturschutzgebiet Isarauen** mit seinen grünen Auwäldern und der einzigartigen Tier- und Pflanzenwelt.



Tipp: Zwischen Moosburg a.d. Isar und Landshut liegt das Naturschutzgebiet „**Vogelfreistätte Mittlere Isarstauseen**“. Gleich nach dem Ausgleichsweiher informieren kindgerechte Schautafeln und ein Aussichtsturm über die außergewöhnliche Vogelwelt im Schutzgebiet.



Inmitten der Auwälder von Isar und Amper liegt **Moosburg an der Isar**. Das Wahrzeichen bilden die beiden Türme des St. Kastulus Münsters und der St. Johannes Kirche. Die historische Altstadt mit malerischen Gassen und edlen Bürgerhäusern, guten Restaurants und freundlichen Cafés eignet sich gut für einen Abstecher und eine Pause. Währenddessen hat man die Möglichkeit, sein E-Bike in den Schließfächern im Kirchgässchen wieder aufzuladen.

Historische Altstädte, eine sehenswerter als die andere

Kurz nach Moosburg an der Isar hat man das Bayerische Golf- und Thermenland erreicht. Mit beeindruckenden Sehenswürdigkeiten inmitten einer großartigen Kulisse lockt die schöne mittelalterliche Herzogstadt **Landshut**. Der höchste Ziegelkirchturm der Welt, ein italienischer Palazzo als erster Renaissancepalast nördlich der Alpen oder die Burg Trausnitz als erste Bayerische Staatskanzlei sind wie die Stadt selbst mit ihrer zauberhaften Kulisse einzigartig.



Von Landshut radeln wir über **Niederaichbach** in den **Landkreis Dingolfing-Landau**. Dort führt die Strecke meist direkt entlang des Flusses und weist durchgängig einen hochwertigen Belag auf. In **Niederviehbach** lohnt ein Abstecher zur Klosteranlage und in **Loiching** zum Pfarrensemble mit seinen alten, Schatten spendenden Linden.

In **Dingolfing** lockt neben der sehenswerten Altstadt der Besuch des Museums in der Oberen Stadt. Herzogsburg, Stinkerturm, der Kultflitzer „Goggo“ und BMW verleiten dazu, das Rad für ein paar Stunden stehen zu lassen. An heißen Tagen empfiehlt sich eine Abkühlung im Freizeitbad „Caprima“ direkt am Isarhang.



Über **Mamming** geht es nach **Usterling**, ein Juwel im Isartal. Dort steht eine historische Anlage zum Fördern von Wasser, die wegen ihres Geräusches „Widder“ genannt wird, und gleich daneben der „Wachsende Felsen“: eine 5000 Jahre alte Steinrinne, die auf eine Höhe von fünf Meter und eine Länge von 40 Meter angewachsen ist und zu Deutschlands bedeutendsten Geotopen zählt.



ENTDECKE DINGOLFING!

Dingolfing ist mehr.



Informationszentrum im Bruckstadel

Fischerei 9 • 84130 Dingolfing
www.tourismus-dingolfing.de

In **Landau a.d.Isar** grüßt von weitem der Kastenhof, der das Museum für Steinzeit und Gegenwart (siehe Freizeittipp Seite 36) beherbergt. Bevor wir den Landkreis verlassen, geht es an uraltem Siedlungsgebiet vorbei. Dort haben Menschen schon 2000 Jahre vor Stonehenge Anlagen zur Sonnenbeobachtung gebaut.



Endspurt – bald sind die knapp 300 Kilometer geschafft!

Das letzte Stück des Isarradweges führt uns von Landau aus direkt zum Kreuzungspunkt mit dem Bockerlradweg, der knapp 50 km auf einer ehemaligen Bahntrasse und wenig befahrenen Straßen läuft. Über **Unterframming** und **Zeholfing**, wo wir an einem Fischereilehrpfad vorbeikommen, geht es weiter über **Ettling** und **Oberpörling** bis nach **Plattling**.



Plattling begrüßt die Radler an der Staustufe mit einem eindrucksvollen Wasserbauwerk und dem naturnah gestalteten Flusslauf im Anschluss. Eine Oase am Isarufer mit verschiedenen Kunstwerken in der Natur.





Willkommen in Plattling

Kirche St. Jakob

Bürgerspitalgarten

Erlebnisfreibad Plattling

Nepomuk Museum

Stadt Plattling
Tourist-Information
 Ludwigplatz 8, 94447 Plattling
 Tel. 09931 89013-0
 info@plattling.bayern.de
 www.plattling.de
 www.meiplattling.de

Stadtplatz Plattling



Tipp: Umweltfreundlich und komfortabel nach Hause mit der Bahn: vom niederbayerischen Eisenbahn-Knotenpunkt Plattling haben Sie die Möglichkeit, bequem mit der Bahn heimzureisen.

Schon 100 Meter weiter wartet nach der Herzog-Albrecht-Brücke wieder eine ganz andere Welt: die beste stehende Welle in Niederbayern, ein Eldorado für Kanuten und Surfer.

In Plattling können Sie entscheiden zwischen der **Weiterfahrt zum Mündungsgebiet** mit seiner beeindruckenden Auenlandschaft und zum Infozentrum. Hier erfahren Sie alles über den Alpenfluss und seine Besonderheiten. Danach geht es durch die Auenlandschaft weiter nach Thundorf, wo der Isarradweg an der Donaufähre nach **Niederalteich** endet.

Die **Alternative** führt von der Staustufe über die Mühlbach-Promenade mit Freizeitangeboten und dem Plattlinger Freibad zum Stadtplatz unter Kastanienbäumen. Hier locken Lokale, Cafés und Eisdielen zu einer gemütlichen Pause. Anschließend geht es weiter durch weite Felder über den Ortsteil Schiltorn nach **Deggendorf**.

In **Deggendorf** erwartet den Radler gleich ein Highlight: Auf der architektonisch besonderen Radlerbrücke geht es direkt in den Donaupark (siehe Freizeittipp Seite 39). Die Stadt gilt mit ihrer einzigartigen Lage zwischen Donau und den ersten Anhöhen des Bayerischen Waldes als **„Tor zum Bayerischen Wald“** und bietet den Radlern u.a. Anschluss zum Donauradweg. Im Zentrum des ausgezeichneten Genusssortes warten Kultur und Gastlichkeit.



Die Radtour führt weiter durch die weitläufigen Auwälder im Natura-2000-Gebiet **Isarmündung**, einer prachtvollen Auenlandschaft von mitteleuropäischer Bedeutung. Im Rahmen der Isarrenaturierung wird hier eine Wiederbelebung der Aue umgesetzt, so dass Fische wieder Laichplätze finden und Auwald sich neu entwickeln kann. Die wilde Flusslandschaft mit Ihrer äußerst artenreichen Kulturlandschaft ist ein Kleinod am Ende der Fahrradtour. Nehmen Sie sich die Zeit und lassen Sie sich am Infozentrum (siehe Freizeittipp Seite 38) begeistern für dieses einzigartige Naturschutzgebiet. Aktionen, geführte Touren und das Angebot im Infozentrum finden Sie unter **www.infozentrum-isarmuendung.de**






Gastgeber Isarradweg

Was gibt es nach einem Tag auf dem Sattel erholenderes als eine erfrischende Dusche, ein köstliches Essen und ein kuscheliges Bett?

Auf den folgenden Seiten finden Sie – im Verlauf der Isar gereiht – eine Auswahl an Übernachtungsmöglichkeiten am Radweg.

Bei Gruppenbuchungen ist eine Reservierung frühzeitig erforderlich. Für Einzelübernachtungen empfehlen wir eine Reservierung 48 Stunden vor Anreise.

Die mit  gekennzeichneten Betriebe haben sich als besonders fahrradfreundlich klassifizieren lassen.

Der mit  gekennzeichnete Betrieb ist ein reiner Gastronomiebetrieb ohne Übernachtungsmöglichkeit.



Hotel Garni*** Isarlodge Wiesenhof

Hinterautalstraße 283
6108 Scharnitz
Tel.: +43 (0)5213 5380
info@isarlodge-wiesenhof.at
www.isarlodge-wiesenhof.at

Familiär geführtes Hotel im Naturpark Karwendel a.d. Isar in ruhiger Lage. Fahrradgarage.



Hotel Jäger von Fall

Ludwig-Ganghofer-Straße 8
83661 Lenggries-Fall
Tel.: +49 (0)8045 130
info@jaeger-von-fall.de
www.jaeger-von-fall.de



Das 3-Sterne Outdoorhotel Jäger von Fall am Sylvensteinsee bietet Naturliebhabern und Genießern 68 Zimmer, eine abwechslungsreiche Küche und eine einmalige Lage mitten in der Natur.





Posthotel Kolberbräu

Marktstraße 29
83646 Bad Tölz
Tel.: +49 (0)8041 7688-0
info@kolberbraeu.de
www.kolberbraeu.de

Das Posthotel Kolberbräu ist ein charmantes 3 Sterne-Haus im Zentrum von Bad Tölz. Nur 200 m vom Isarradweg entfernt, entspannen Sie bei frisch zubereiteten Schmankerl in unserem Biergarten und genießen unsere bequemen Wohlfühlzimmer.



Hotel Bauer***

Kidlerstraße 32
81371 München
Tel.: +49 (0)89 746190
info@hotelbauer-muenchen.de
www.hotelbauer-muenchen.de

Familiengeführt, nahe Isarradweg, ruhig, zentrumsnah.



Hotel Fischerwirt

Schlossstraße 17
85737 Ismaning
Tel.: +49 (0)89 962626-0
office@fischerwirt.de
www.fischerwirt.de

Unweit des Isarradwegs. Abstellmöglichkeiten für Räder und Ladestationen für eBikes.



Hotel Alter Wirt

Hauptstraße 66
85399 Hallbergmoos-Goldach
Tel.: +49 (0)811 5514-0
info@alterwirt-hallbergmoos.de
www.alterwirt-hallbergmoos.de

Nur 3 km vom Isarradweg entfernt zwischen München und Freising. Gaststube, Biergarten und Stüberl.



Gasthof Lerner

Vöttinger Straße 60
85354 Freising
Tel.: +49 (0)8161 91646
info@gasthof-lerner.de
www.gasthof-lerner.de

Nahe der Brauerei Weihenstephan. In unserer Fahrradgarage können Sie ihre Fahrräder sicher unterstellen. Von So. bis Do. Wirtshaus mit bayrischer Küche. Auch Mehrbettzimmer verfügbar.





Bayerischer Hof Freising

Inhaber: Marc Sielhöfer
Untere Hauptstraße 3
85354 Freising
Tel.: +49 (0)8161 5383-00
info@bayerischerhof-freising.de
www.bayerischerhof-freising.de



Komfortable Einzel- und Doppelzimmer, sicherer Garagenstellplatz, tolles Frühstück. Einzigartige Lage direkt am Marienplatz – Radfahrer sind herzlich willkommen!



Wasmayr Hof

Familie Gebendorfer
Aich 4, 84032 Altdorf
Tel.: +49 (0)871 95376741
info@wasmayr-hof.de
www.wasmayr-hof.de

Ruhige zentrale Lage, moderne Ausstattung, Grillplatz mit Überdachung, Stellplätze.



Restaurant Hotel Landshuter Hof

Löschensbrandstraße 23
84032 Landshut
Tel.: +49 (0)871 962720
info@landshuter-hof.de
www.landshuter-hof.de

Frische, abwechslungsreiche und zeitgemäße Speisen. Schöner Biergarten.



Hotel Goldene Sonne

Neustadt 520
84028 Landshut
Tel.: +49 (0)871 92530
info@goldenesonne.de
www.goldenesonne.de

Direkt in der historischen Neustadt, mit Biergarten unter Kastanienbaum, regionale und saisonale Speisen.



Hotel-Restaurant-Cafe Himmel

Isargestade 734
84028 Landshut
Tel.: +49 (0)871 25874
info@himmel-landshut.de
www.himmel-landshut.de

3 Min. zur Altstadt, regionale Küche, Biergarten, Fahrradparkplatz und Ladestation.



Hotel Amalia – Boutique Hotel

NEU
ab Juni
2023

Postplatz 395-397
84028 Landshut
Tel.: +49 (0)170 2923060
info@hotel-amalia.com
www.hotel-amalia.de

Familiengeführtes Hotel, direkt am Isarradweg. Radfahrer herzlich willkommen.



Tafernwirtschaft – Hotel Schönbrunn

Schönbrunn 1, 84036 Landshut
Tel.: +49 (0)871 9522-0
info@hotel-schoenbrunn.de
www.hotel-schoenbrunn.de

Zentral gelegen am Isarradweg, Gastronomie, lauschiger Biergarten, Hotel, Radunterstellmöglichkeit vorhanden.



ACHAT Hotel Landshut

Papierstraße 2
84034 Landshut
Tel.: +49 (0)871 430990
landshut@achat-hotels.com
www.michel-hotels.de



Das modern ausgestattete Hotel bietet echte Erholung nach Ihrer Tagesetappe. Direkt an der Isar nur 2 Gehminuten vom Stadtzentrum entfernt. Wellness- & Fitnessbereich, Biergarten, Bar & einen Fahrradraum. Reichhaltiges Frühstücksbuffet.



Landgasthof Hotel Luginger

Familie Luginger
Obere Sendlbachstraße 11
84051 Essenbach-Mirskofen
Tel.: +49 (0)8703 93300
info@luginger.de
www.luginger.de

Nah Landshut direkt am Isar-Laaber-Radweg gelegen!



Landgasthof Scheugenpflug



Gerichte aus der Region und Saison, garantiert frisch & hausgemacht!

Markus Scheugenpflug
Hüttenkofen 43
84100 Niederaichbach
Tel.: +49 (0)8702 2800
markus@landgasthof-scheugenpflug.de
www.landgasthof-scheugenpflug.de



Hotel Räucherhansl

Oberteisbach 2
84180 Loiching
Tel.: +49 (0)8731 3200
info@raeucherhansl.de
www.raeucherhansl.de

Moderne Hotelzimmer laden zum Wohlfühlen ein. Genießen Sie bay. Gemütlichkeit im Restaurant oder in unserem Biergarten.



Hotel Bavaria

Mengkofener Str. 4
84130 Dingolfing
Tel.: +49 (0)8731 37890
info@palko.de, www.palko.de

3-Sterne-Superior-Hotel, ruhig gelegen mit E-Ladestation und Fahrradwerkstatt mit Unterstellmöglichkeiten.



Ambienthotel Tassilo Aparthotel Othello

Mühlbachgasse 2
84130 Dingolfing
Tel.: +49 (0)8731 319890
info@hotel-tassilo.de
www.hotel-tassilo.de

Familiengeführtes Hotel in direkter Nähe des Isarradwegs.





Hotel Garni Maximilian

Wollerstraße 2
84130 Dingolfing
Tel.: +49 (0)8731 5062-0
maximilian@garni-maximilian.de
www.garni-maximilian.de

Angenehmer Aufenthalt in zentraler Lage, Stellplatz in Tiefgarage (videoüberwacht/kostenlos).



Landgasthof Apfelbeck

Hochgarten 2, 94437 Mamming
Tel.: +49 (0)9955 9100
info@apfelbeck-mamming.de
www.apfelbeck-mamming.de

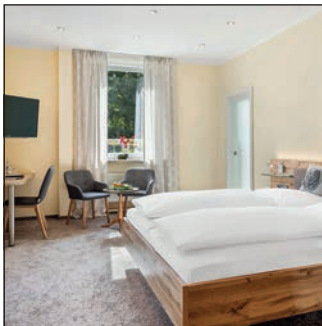
Direkt am Isarradweg. Regionale Küche. Großer Biergarten. Gemütliche Zimmer. Fahrradunterstellmöglichkeit. E-Bike-Ladestation.



Aparthotel Landau Isar

Straubinger Str. 36
94405 Landau Isar
Tel.: +49 (0)9951 98190
info@aparthotel-isar.com
www.aparthotel-isar.com

Zentrale Lage, Restaurants, Einkaufsmöglichkeiten, 500 m absperbarer Fahrradraum.



Hotel-Restaurant Liebl

Bahnhofplatz 3
94447 Plattling
Tel.: +49 (0)9931 890160
hotel-liebl@t-online.de
www.hotel-liebl.de

Ausgezeichnete Küche, Stellplatz für Fahrräder, Sauna und Fitnessraum.



Haus Zur Isar

Passauer Straße 2
94447 Plattling
Tel.: +49 (0)9931 952-0
info@hotel-zur-isar.de
www.hotel-zur-isar.de

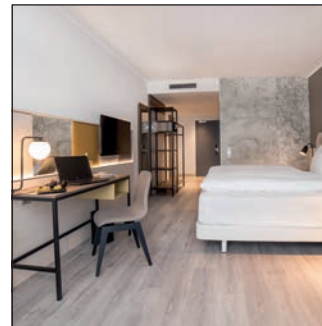
Komfortables, familiengeführtes Stadthotel. Uriges Bräustüberl mit gut bürgerlicher Küche, gemütlichem Biergarten und hauseigener Brauerei. Sicherer Fahrradstellplatz in der Tiefgarage mit E-Bike-Lademöglichkeit.



Hotel Donauhof

Hafenstraße 1
94469 Deggendorf
Tel.: +49 (0)991-38990
info@hotel-donauhof.de
www.hotel-donauhof.de

Zentrale Lage, vom Isarradweg über Donaubrücke rechts u. direkt am Donauradweg, Radgarage.



SCOTTY + PAUL Hotel Deggendorf

Edlmairstrasse 4
94469 Deggendorf
Tel.: +49 (0)991 34460
info@scottys-deggendorf.de
www.scottys-deggendorf.de

Zentrale Lage, Nahe Isarradweg, moderne Zimmer, Restaurant, Fahrrad-Stellplatz.

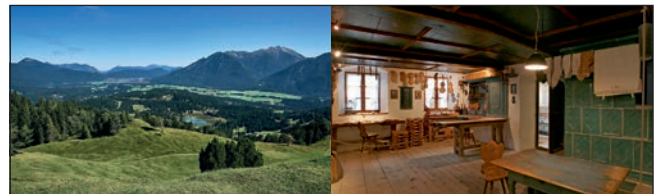


Freizeittipps

von Natur bis Kultur, von traditionell bis modern, ob schönes oder weniger schönes Wetter ...

Ergänzend zur Routenbeschreibung auf den Seiten 8 bis 17 haben wir auf den folgenden Seiten ein paar ausgewählte Freizeittipps für Sie zusammengestellt: Bei guter Fernsicht empfiehlt sich eine Fahrt mit einer der Bergbahnen. Zahlreiche Bäder laden – je nach Wetter – zum Sprung ins kühle Nass oder zu einem Saunabesuch mit entspannender Massage ein. Den besten Einblick in eine der Städte erhält man mittels Stadtführung. Den verschiedensten Themen widmen sich die vielen Museen, Informationszentren und kulturellen Einrichtungen entlang des Radwegs.

Freizeittipps in der Alpenwelt Karwendel



Panorama-Barfußpfad Kranzberg

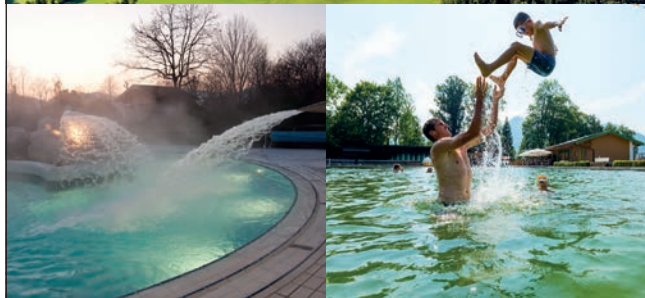
Am Kranzberg auf 1.223 m wartet ein sinnliches Erlebnis. Auf dem 1,6 km langen Barfuß-Wanderweg im oberbayerischen Mittenwald mit insgesamt 24 ideenreichen Stationen erhalten Wanderer eine gratis Fußreflexzonenmassage. Ein fantastischer Rundblick ist garantiert.

Stradivaris aus Bayern

Seit 1930 entführt das Geigenbaumuseum in die Welt der Musik, sogar Mozart spielte eine „Mittenwalderin“. In der Schauwerkstatt erlebt man die Arbeit der Geigenbauer im 19. Jh. Noch heute bauen ein Dutzend Meister hochwertige Geigen in Mittenwald.



Alpenwelt Karwendel
 Tourist-Information Mittenwald
 Tel.: +49 (0)8823 33981
 info@alpenwelt-karwendel.de
 www.alpenwelt-karwendel.de



Lenggries – das Bergparadies



Machen Sie Pause in Lenggries – und genießen Sie von oben den Rundblick auf Ihre Tour – vom **Aussichtsberg Brauneck**.

www.brauneck-bergbahn.de

Entspannung pur bietet ganzjährig das Familienbad „**Isarwelle**“. Unser Tipp: der „Wildwasser-Strudel!“ mit Bergblick.

www.isarwelle-lenggries.de

Im Sommer lockt das **Natur-Freibad** mit einer schönen Liegewiese zu einer erfrischenden Pause.

...und dazu die für mehr Urlaubserlebnisse!

www.lenggriesplus.de

*Erhältlich bei ausgewählten Gastgebern.



Tourist Information Lenggries

Rathausplatz 2
83661 Lenggries
Tel.: +49 (0)8042 5008-800
info@lenggries.de
www.lenggries.de



Ihr unvergesslicher Tag in Bad Tölz:

- Starten Sie in den Tag mit einem **reichhaltigen Frühstück** bei einem unserer herzlichen Gastgeber
- Spazieren Sie entlang der Isar bis zum **Stausee**
- Über den Isarsteg gelangen Sie hinauf zum **Kalvarienberg** mit herrlichem Blick über den Ort bis ins Karwendelgebirge
- Den Wallfahrtsweg entlang geht es zur **historischen Altstadt**
- Mittagseinkehr gibt es in einem der gemütlichen **Wirtshäuser** und danach **Shoppingbummel** in der barocken Marktstraße
- Lust auf Kultur? Auf in unser modernes **Stadtmuseum** oder dem **Thomas-Mann-Weg** folgen
- Lassen Sie – nach einer Abkühlung in der Isar – den Tag ausklingen bei einem zünftigen Abendessen mit **selbstgebrautem Bier**

Oder wollen Sie Action? Dann nichts wie rauf auf den **Blomberg** (1250 m) – zu Fuß, mit Rad oder Sessellift – mit Einkehr im urigen Blomberghaus, Auspowern im **Kletterwald** und ab der Mittelstation runter mit der rasanten **Sommerrodelbahn**.

Viel Spaß!



Tourist-Information Bad Tölz

Max-Höfler-Platz 1
83646 Bad Tölz
Tel.: +49 (0)8041 7867-0
info@bad-toelz.de
www.bad-toelz.de

Freizeittipp in Geretsried



Stadt Geretsried

Die Stadt Geretsried lädt zum Bummel ins **neugestaltete Stadtzentrum**, zu einem Besuch im **neugebauten Hallenbad** oder einen Ausflug in die **Natur** ein: Geretsried ist wunderschön an der Isar und Loisach gelegen, umgeben von wilden Wäldern und natürlichen Seen. Ein besonderes Highlight ist das **Museum**, das sich den Themen rundum den zweiten Weltkrieg, Flucht, Vertreibung und Lagerleben in Geretsried widmet. Neben Erholung, Wissen und Sport bietet Ihnen die Stadt ein vielseitiges gastronomisches Angebot.

Stadtverwaltung

Karl-Lederer-Platz 1
82538 Geretsried
Tel.: +49 (0)8171 6298441
tourismus@geretsried.de
www.tourismus.geretsried.de



Stadt Geretsried
...einfach mehr Erlebnis!

Freizeittipp in Geiselgasteig



Mit dem Radl in die Filmstadt

Das bayerische Hollywood liegt am Rande des Perlacher Forsts, nahe dem Isarhochufer. Verbindet eine Filmstadt Führung und den Besuch des 4 D Kinos mit einem herrlichen Radlausflug. Blickt während eines rund 90minütigen, geführten Rundgangs durch die 300.000 qm große Filmstadt hinter die Kulissen des erfolgreichen Film- und TV-Studios. Besucht Münchens einziges 4 D Kino mit dem unterhaltensamen Film „Moglis Dschungelabenteuer“. Neu in der Bavaria Filmstadt: Ultimativer Virtual Reality Spielspaß in der HOLOGATE VR-Arena.

**BAVARIA
FILMSTADT**
FILM UND FERNSEHEN UND DU

Bavaria Filmstadt

Bavariafilmplatz 7
82031 Geiselgasteig
info@filmstadt.de
www.filmstadt.de



Freizeittipps in Freising



Das Herz Altbayerns – Freising vereint alte Traditionen und mediterrane Lebensart

Freising ist die älteste Stadt an der Isar und verzaubert mit bayerischem Charme und südländischem Flair. Beeindruckende Barock- und verspielte Rokokobauten bezeugen den Wohlstand vergangener Tage und die hohe Lebensqualität der traditionsreichen aber jung gebliebenen Universitätsstadt im Norden Münchens.

Wahrzeichen der Stadt ist der Domberg mit seinem Mariendom, der hoch über der alten Bürgerstadt aufragt. Das Innere wurde von den berühmten Asam-Brüdern mit einer prachtvollen Barockausstattung versehen. Die romanische Krypta mit der geheimnisvollen Bestiensäule im Dom und die fürstbischöfliche Residenz zählen zu weiteren beliebten Attraktionen bei den Gästen.

Der Weihenstephaner Berg vereint Tradition und Moderne wie kaum ein anderer Flecken der Stadt. Hier befindet sich der Campus, den die Plastiken moderner Bildhauer schmücken. Nur ein Stückchen weiter liegen die älteste Brauerei der Welt und die blühenden Gartenanlagen der Hochschule.

Freising ist ein idealer Ort, um das ursprüngliche, altbayerische Leben kennen zu lernen und zu genießen – eine Stadt, in der Radlerinnen und Radler und das gute Leben Vorfahrt haben!



**Stadt
Freising**



Touristinformation Freising

Rindermarkt 20
85354 Freising
Tel.: +49 (0)8161 54-44111
touristinfo@freising.de
https://tourismus.freising.de

Freizeittipps in Freising



Schafhof – Europäisches Kunstforum Oberbayern

Das Zentrum zeitgenössischer Kunst im ehemaligen königlichen Schafhof bietet ein vielfältiges kulturelles Angebot: Wechselnde internationale Ausstellungen, den Skulpturengarten, Gastateliers für den europäischen Kunstaustausch und ein reiches Veranstaltungsprogramm. Mit seinem naturnahen Standort in Freising im Großraum München, der außergewöhnlichen Architektur und dem Café ist das Europäische Kunstforum des Bezirks Oberbayern ein beliebtes Ausflugsziel.

Am Schafhof 1 • 85354 Freising • www.schafhof-kunstforum.de



Schafhof
Europäisches
Kunstforum
Oberbayern

bezirk oberbayern



Freisinger Erlebnis Schwimmbad frisch

Hallen- & Freibad:

4 Innenbecken | 4 Außenbecken
| Kinderbereich | Rutschen |
Sprungturm | Liegewiesen |
Spiel- & Sportplätze | u.v.m.

Saunabereich:

5 Saunen | Dampfbad |
Naturbadeteich | Ruheräume |
Warm- & Kaltwasserbecken |
Massageanwendungen



Freisinger Erlebnis
Schwimmbad

fresch

Rabenweg 20
85356 Freising
Tel.: +49 (0)8161 54888 - 0
info@fresch-freising.de
www.fresch-freising.de



Freizeittipp in Ergolding



Willkommen in der Badewelt ERGOMAR Ergolding

Das ERGOMAR ist mehr als nur ein Bad – die Badewelt ist eine Reise ins Vergnügen mit Sport und Spaß für die ganze Familie. Vom kuschelig warmen Babybecken über das Spaßbecken, Sport- und Schwimmerbecken bis zur Nervenkitzel versprechenden Black-Hole-Rutsche.



Entdecken Sie bei uns ebenso die Vielfalt unserer Sauna-Welt und erleben Sie in der *****Premium-Saunalandschaft das angenehme Wechselspiel von Wärme und Kälte. Gönnen Sie sich einige Stunden der Erholung und genießen Sie die Meditations-sauna, Zirbensauna, Solesauna, Blockhaussauna, Kelosauna oder das Dampfbad.

Und wenn baden, toben und planschen hungrig macht, hat das Bistro Badewelt die passenden Köstlichkeiten zu bieten. Hier erhalten Sie all das, worauf Sie gerade Lust und Laune haben: Leckeres für den kleinen und großen Hunger, für den Durst ein kühles Bier oder einen erfrischenden Saft, köstliches Eis oder eine kleine Süßigkeit.

Genießen Sie das erfrischende Nass rund um das ganze Jahr! Im Sommer lockt das Freibad mit Badespaß unter freiem Himmel. Dafür stehen mehrere Becken, eine große Spiel- und Liegewiese sowie ein Beach Soccer- und Beach Volleyball-Platz zur Verfügung.

Im ERGOMAR findet garantiert jeder seinen Lieblingsplatz.



BADEWELT & SAUNA
ERGOMAR
ERGOLDING

Industriestr. 7
84030 Ergolding
Tel.: +49 (0)871 143870
info@ergomar-ergolding.de
www.ergomar-ergolding.de



KASTENHOF LANDAU
DAS MUSEUM
FÜR STEINZEIT UND GEGENWART



Das Museum für Steinzeit und Gegenwart
im Kasten Hof Landau a.d.Isar



Ein Museum der



www.steinzeit-museum.de

36 Gefördert durch das Bayerische Staatsministerium für Ernährung, Landwirtschaft und Forsten und den Europäischen Landwirtschaftsfonds für die Entwicklung des ländlichen Raums (ELER).

Bayern



NEUE RADKARTE

Bockerlbahn- Radweg

Mit Informationen, Übersichtskarte
und Tourbeschreibung



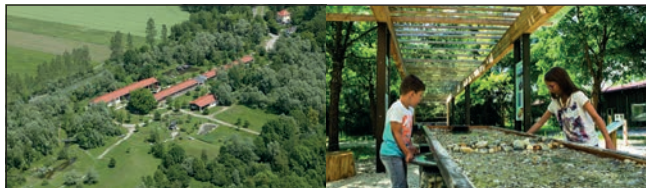
EINEN
ABSTECHER WERT

Ab Landau a.d.Isar die
Verbindung vom Isarradweg
zum Rottalradweg

Copyright Ferienland Dingolfing-Landau/Eigsperger

www.ferienland-dingolfing-landau.de

www.rottal-inn.de



Infozentrum Isarmündung – Dr. Georg Karl Haus –

Nehmen Sie sich Zeit als Radfahrer für Einblicke in die bemerkenswerte Auenlandschaft des Isarmündungsgebiets. Bereits im Foyer können Sie filmisch die Lebensräume der Aue aus der Luft bewundern. In den Außenanlagen sind auf 8 ha informative und vielfältige Naturerlebnisstationen für Groß und Klein zu finden. Integriert ist auch ein Spielplatz mit Aussichtsturm, sowie ein öffentlicher Raum mit kleinem Spielzimmer für (Groß-) Eltern mit Kleinkindern. Wer Lust hat, kann zu einem Aussichtsturm an die Isar wandern oder auf dem neuen Deich die Auerochsen beobachten und anschließend weiter zur Isarmündung radeln.



Maxmühle 3, 94554 Moos
Tel.: +49 (0)9938 919098
info@infozentrum-isarmuendung.de
www.infozentrum-isarmuendung.de



Der Donaupark in Deggendorf

Ihre Auszeit in unserem Erholungs- und Freizeitareal direkt am Fluss! Mit den Themen-Spielbereichen „Donauspiel“ und „Weidenversteck“ rangiert Deggendorf in der Top-Liga der Spielplatzstandorte der Region. An der Strandbar lassen Sie Ihren ereignisreichen Tag mit einem fruchtigen Cocktail ausklingen. Nebenbei steht ein moderner Volleyball-Platz bereit. Flanieren Sie mit uns wie im Süden und genießen Sie Urlaubsgefühle mit Donaustrand-Sonnenuntergängen!



Donaupark
Eginger Straße
94469 Deggendorf
Tel.: +49 (0)991 2960535
tourismus@deggendorf.de
https://deggendorf.travel

Impressum:

Herausgeber: Arbeitskreis Isarradweg c/o Alpin Consult

Bildnachweis:

Titel: © Stadt Wolfraithausen, Fotograf: Adrian Greiter,
Archive der beteiligten Touristinformationen und
Tourismusverbände, Heinz Holzkecht (Region Seefeld, Seite 8 u.),
Dietmar Denger (Seite 6, 7, 9, 12, 19, 31),
Peter von Felbert (Seite 10 o., 21, 41), Jan Greune (Seite 10 u.).

Konzept/Redaktion: Alpin Consult, Claudia Pulfer, Miesbach
Gestaltung: designstudio zimmermann, München
Druck: Ilda-Druck Stefan Eberl, Gräfelfing
Karte und Höhenprofil: green-solutions GmbH & Co. KG, Murnau

Stand/Auflage: 04/2023, 50.000 Stück

Der Herausgeber übernimmt keine Haftung für Schäden jeglicher Art im Zusammenhang mit dem aufgeführten Tourenvorschlag. Dies gilt insbesondere für den Zustand der zu befahrenen Wege. Die Benutzung der Straßen und Wege erfolgt ausschließlich in Eigenverantwortung.

Alle Angaben ohne Gewähr.



elypso Freizeit- und Erlebnisbad

Loslassen, wohlfühlen und genießen – willkommen im Urlaub! Tauchen Sie ein in die lichtdurchflutete **Badewelt**, genießen Sie Wellness und Erholung in der **Saunawelt** oder erleben Sie sommerliches Badevergnügen im **Freibad**.



Sandnerhofweg 4-6
94469 Deggendorf
Tel.: +49 (0)991 2896-0
info@elypso.de
www.elypso.de



Fernradwege

Die Niederbayerntour in sieben Etappen

Badehose, Bier und Barock – ob Genussradler, E-Biker oder Radsportler, unsere 244 Kilometer lange, weiß-blaue Pracht-route lässt sich je nach Belieben, kulturellem und kulinarischem Interesse höchst individuell in leckere Appetithappen oder ausgedehnte Tagesetappen strukturieren.

Egal, ob Sie nun in Passau oder Regensburg starten und sich drei oder acht Tage für diese opulente Runde entlang der Donau, Vils und Isar Zeit nehmen. Die wohl durchdachte und beschilderte Streckenführung leitet Sie auf verkehrsarmen Radwegen durch grandiose Landschaften, offenbart bayerische Kultur und Lebensart und feiert auf malerischen Pfaden die geistige und weltliche Ausprägung des Barock.

Vom Donautal in den Klosterwinkel und durch das Thermenland zu Europas größtem Hopfenanbaugebiet – der Hallertau, durch den Bayerischen Jura in römische Gefilde. Die sehenswerten Städte Passau, Landshut und das UNESCO-Welterbe Regensburg bieten zudem ein tolles Ausgehprogramm mit illustren Cafés, renommierten Theatern und politischen Kabarett-Bühnen.



Kostenlosen
Radtourenplaner
bestellen unter:
www.bayerisches-thermenland.de
oder per Tel.
0941 585390



Tourismusverband Ostbayern e.V.

Im Gewerbepark D 04
93059 Regensburg
Tel.: +49 (0)941 58539-0
info@ostbayern-tourismus.de
www.bayerisches-thermenland.de



Auf den Wasser-Radwegen durch ganz Oberbayern

Im Frühling zeigt sich Oberbayern zweifellos von seiner buntesten Seite – was könnte schöner sein, als all das mit dem Radl zu erleben? Die schönsten Orte der Region werden durch die Wasser-Radwege Oberbayern verbunden. Drei Hauptschleifen des Fernradwegs widmen sich jeweils einem charakteristischen Thema der Region – dem Hopfen im Norden, dem Salz im Südosten und der Kunst im Südwesten. Zentraler Dreh- und Angelpunkt ist dabei stets die Landeshauptstadt München.

Das Bier gehört unweigerlich zum Herzstück der bayerischen Kultur und darf am Ende einer Radltour durch Oberbayern nicht fehlen. Bier und Hopfen stehen daher wohlverdient im Fokus der rund 270 Kilometer langen Hopfenschleife im nördlichen Oberbayern.

Vom Marienplatz durch den Englischen Garten in Richtung Südosten passiert die Salzschleife auf über 380 Kilometern malerische Städte wie Mühldorf, Altötting, Traunstein oder Wasserburg – Städte, die dem Salz einst ihren Reichtum und Wohlstand zu verdanken hatten. Waginger See, Chiemsee und Königssee sorgen hier für die Erfrischung.

Gespickt mit kulturellen und landschaftlichen Höhepunkten erstreckt sich die Kunstschleife mit zahlreichen Museen auf knapp 350 Kilometer im Südwesten Oberbayerns und bringt Kulturliebhaber zum Staunen. Ammersee, Starnberger See und das Isartal laden zur Abkühlung ein.



Wasser-
Radwege
Oberbayern



Tourismus Oberbayern München e.V.

Prinzregentenstraße 89
81675 München
Tel.: +49 (0)8963 89 58790
radln@oberbayern.de
www.oberbayern.de/radln

Einige Fernradwege kreuzen den Isarradweg und laden ein, zum kleinen Abstecher, zur Fortsetzung oder ein anderes Mal wieder loszuradeln:



In **Bad Tölz** kreuzt der **Bodensee-Königssee Radweg** den Isarradweg. Er führt von Lindau am Bodensee auf 453 Kilometern nach Schönau a. Königssee. Dabei durchquert er zunächst das Allgäu, führt dann immer am Alpenrand entlang vorbei an vielen der bayerischen Seen und erreicht schließlich das Berchtesgadener Land.

www.bodensee-koenigssee-radweg.de



Der Fernradweg **münchen venezia** verbindet Deutschlands südlichste Metropole mit Italiens Lagunen-Perle an der Adria. Dazwischen liegen 560 Kilometer spektakuläre Landschaftserlebnisse und Alpenkilometer für alle Genießer auf zwei Rädern.

www.muenchen-venezia.info



Der 202 Kilometer lange **Ammer-Amper-Radweg**, ausgezeichnet vom ADFC mit 4 Sternen, verläuft von den Ammerquellen südlich des Ortes Oberammergau bis zur Ampermündung in die Isar bei **Moosburg a.d. Isar**.

www.ammer-amper-radweg.com



Auf dem **Bockerlbahn-Radweg** radelt man 48 Kilometer weit auf einer ehemaligen Bahntrasse von **Landau a.d.Isar** über Aufhausen in Richtung Rottalradweg. Eine zweite Möglichkeit führt über den Vilstal-Radweg bis Vilshofen wieder an die Donau. Dies ist gleichzeitig auch Bestandteil der Niederbayertour.

www.ferienland-dingolfing-landau.de



Der bayerische Teil des **Donauradweg** beginnt in Ulm und führt auf 421 Kilometern über Neuburg a.d.Donau, Ingolstadt, Kelheim, Regensburg, Straubing, **Deggendorf** und Passau nach Jochenstein, wo er dann in Österreich durch die Weinbaugebiete der Wachau bis nach Wien und sogar weiter bis Budapest führt.

www.deutsche-donau.de

Weitere Infos zu diesen und anderen Fernradwegen finden Sie im „Bayernnetz für Radler“ unter: www.radlland-bayern.de



Feuer & Eis

Natur aktiv erleben.

Ready to

ISAR RADWEG

Individuelle Radlfreuden



6-Tage klassische Tour
ab 899 Euro

Offizieller Partner:
ISARradWeg

Rundum sicher unterwegs bei unseren flexiblen Individual-Touren mit komfortablen Hotels und Gepäcktransfer. Gesamtes Varianten-Angebot siehe QR-Code

Jetzt
buchen

Tel. 08022 66364-0
www.feuer-eis-touristik.de





www.isarradweg.de

ISARRadWeg



OBERBAYERN
Echt Bayern

OSTBAYERN
Tourismusverband Ostbayern e.V.